



# **BETOCRETE® - System rozwiązań** „Biała wanna” - Gwarancja trwałego uszczelnienia

Nieprawidłowo wykonana konstrukcja z betonu, może doprowadzić do trwałego uszkodzenia budynku. Aby do tego nie dopuścić firma SCHOMBURG opracowała niezawodny system rozwiązań BETOCRETE.

**Niezawodne rozwiązania.**







## Niezawodne rozwiązania do białej wanny.

Biała wanna nie wymaga żadnego dodatkowego, zewnętrznego uszczelnienia poza samym betonem. Rysy i spoiny w tej konstrukcji są od początku planowane i ustalony jest sposób ich uszczelniania.

W celu zachowania trwałości konstrukcji i zabezpieczenia jej przed wilgocią niezbędne jest profesjonalne wykonanie. Rozwiązaniem jest zastosowanie sprawdzonego systemu białej wanny. Firma SCHOMBURG posiada wieloletnie doświadczenie w tej dziedzinie i oferuje szeroką gamę odpowiednio dobranych produktów.

Oznacza to, że architekci i firmy budowlane mogą polegać na produktach, które są łatwe w użyciu podczas projektowania i realizacji. Łatwa aplikacja podwyższa poziom bezpieczeństwa całego systemu.

Niniejsza broszura stanowi przegląd systemu białej wanny i jest praktyczną pomocą na placu budowy. Więcej informacji o firmie SCHOMBURG i naszych systemach produktów można znaleźć na stronie [schomburg.pl](http://schomburg.pl)



# **BETOCRETE® - System rozwiązań**

Biała wanna - Gwarancja trwałego  
uszczelnienia



## **Spis treści**

### **4 Biała wanna**

Niezawodna alternatywa dla tradycyjnej hydroizolacji

### **5 BETOCRETE - System rozwiązań**

Poprawne projektowanie to trwałe wykonanie

### **6 Komponenty systemu rozwiązań**

BETOCRETE - Krystaliczne domieszki uszczelniające

7 AQUAFIN-CJ5 - Blachy uszczelniające do przerw roboczych

8 AQUAFIN-PP - Przejścia instalacyjne

9 Przegląd oferty białej wanny

### **10 Więcej rozwiązań dla białej wanny**

Pracuj bezpiecznie dzięki kompozytowemu systemowi  
do świeżego betonu AQUAFIN-WM12

### **11 Przegląd produktów**

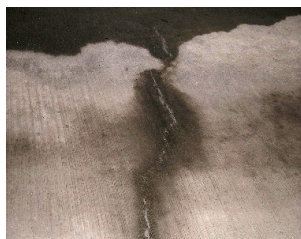


# Biała wanna

## Niezawodna alternatywa dla tradycyjnej hydroizolacji

Konstrukcje betonowe, w których beton oprócz funkcji konstrukcyjnej służy również jako warstwa hydroizolacyjna, są określane jako białe wanny. Kontrola rys i spoin jest tutaj niezwykle ważna. W przypadku nieprawidłowego projektowania i wykonania woda może wniknąć do konstrukcji i doprowadzić zarówno do jej uszkodzenia, jak i skrócenia okresu użytkowania.

Jeśli wystąpią nieplanowane rysy lub jeśli spoiny nie zostały prawidłowo uszczelnione, muszą wtedy być dodatkowo doszczelnione za pomocą iniekcji. Zdarza się, że niektóre rysy mogą być zbyt małe do iniekcji, inne natomiast mogą być trudno dostępne. Aby wykluczyć tego typu ryzyko, należy zastosować system rozwiązań BETOCRETE.



Przenikanie wilgoci



Iniekcja

### INFO-BOX

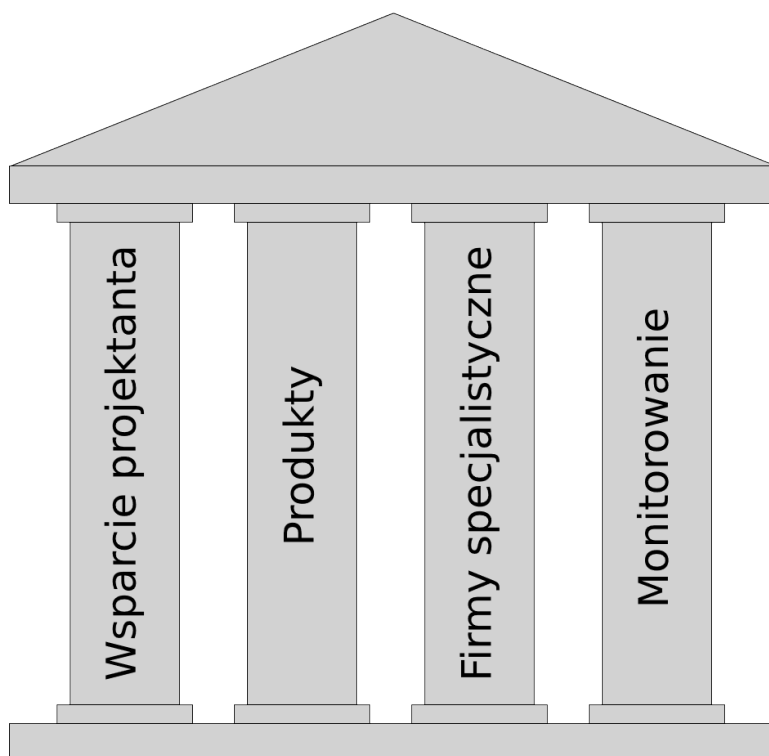
#### Rodzaje rys w betonie wodoszczelnym

- 1) Rysy włosowate / mikrorysy
  - a. Zwiększona nasiąkliwość powierzchni betonu
  - b. Zmniejszenie żywotności
- 2) Rysy skrośne
  - a. Wnikanie wody do budynku
- 3) Rysy „zanikające”
  - a. Budynek nie podlega stałemu obciążeniu wodą
  - b. Uszkodzenia tylko po oddziaływaniu wody
- 4) Rysy trudno dostępne
  - a. Wysoki koszt naprawy pęknięć



# BETOCRETE® - System rozwiązań

Prawidłowe projektowanie to trwałe wykonanie



## Projektowanie hydroizolacji przez certyfikowanego partnera projektowego

Nasz certyfikowany partner projektowy wspiera architektów i projektantów w specjalistycznym planowaniu hydroizolacji. Łączy on elementy systemu z istniejącym planem i szczegółowo sprawdza rozwiązania hydroizolacyjne pod kątem przydatności do danego zastosowania. W ten sposób wszystkie strony mogą być pewne, że rozwiązanie hydroizolacyjne pasuje do danej konstrukcji.

## Wykonanie produktami SCHOMBURG

Produkty firmy SCHOMBURG zostały przetestowane i przeznaczone do zastosowania w białych wannach. Charakteryzują się wysoką jakością i są połączone z betonem w taki sposób, aby zapewnić długotrwałe rozwiązanie hydroizolacyjne. Produkty te tworzą system o wysokim poziomie bezpieczeństwa.

## Dedykowane wsparcie dla firm wykonawczych

Ogromne znaczenie ma również wykonanie na placu budowy. Dzięki doświadczeniu posiadanemu przez zespół doradców technicznych i technologów betonu firma SCHOMBURG wspiera zarówno firmy budowlane, jak i betoniarnie bezpośrednio na miejscu. Na każdym etapie dostępne są kompetentne osoby kontaktowe, które chętnie pomogą w znalezieniu rozwiązania.

## Monitorowany plac budowy

Oprócz specjalistycznego kierowania budową przez naszego partnera projektowego, plac budowy jest monitorowany poprzez niezapowiedziane kontrole. Zapewnia to niezmiennie wysoką jakość.

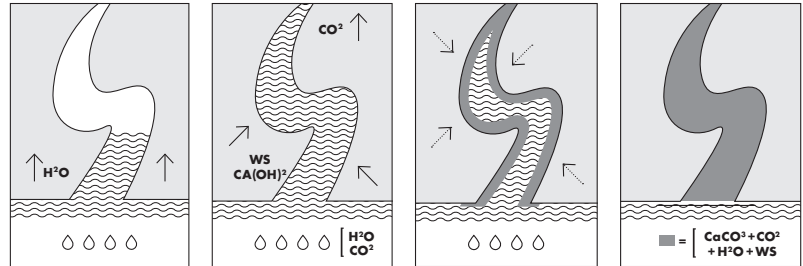




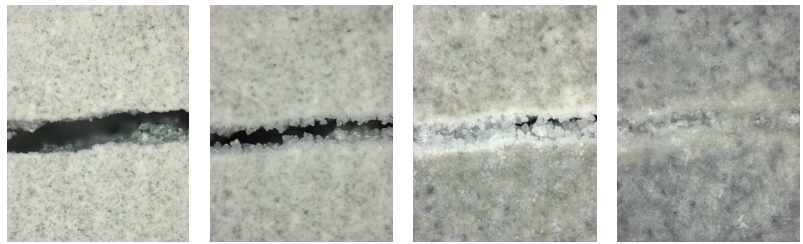
# Komponenty systemu rozwiązań BETOCRETE® - Krystaliczne domieszki uszczelniające

## Zwiększona zdolność do samonaprawiania betonu

BETOCRETE wywołuje przyspieszone samonaprawianie betonu. Substancja czynna zawarta w domieszce jest rozprowadzana jednorodnie w całym betonie i dociera nawet do najmniejszych porów kapilarnych. W obecności wody domieszka powoduje tworzenie się nanokryształów, które stopniowo zmniejszają i ostatecznie zapobiegają przenikaniu wody. BETOCRETE pozostaje w betonie przez cały okres użytkowania budynku i działa nawet po wielu latach!



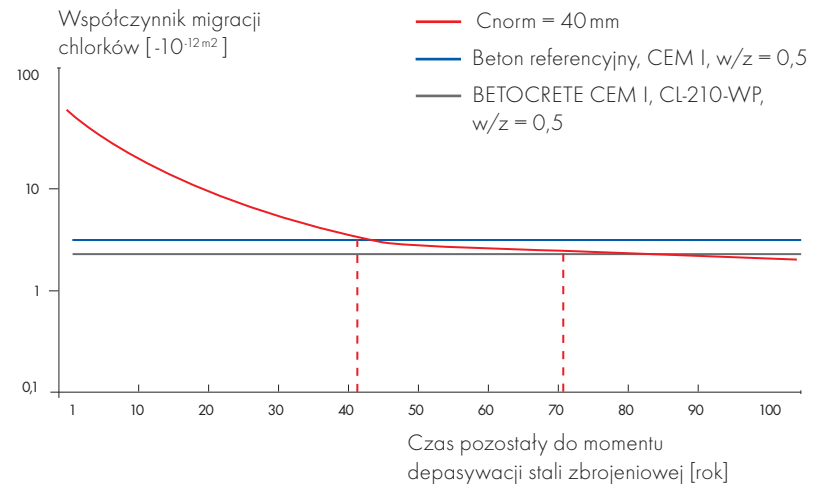
Każdy kontakt podłoża betonowego z wodą sprawia, że ze składników aktywnych tworzą się nowe kryształy - nawet po wielu latach. W zakrojonych na szeroką skalę testach udowodniono, że produkty serii BETOCRETE-C są w stanie wykazywać działanie autoreaktywne i samonaprawcze - w przypadku rys powierzchniowych do 0,5 mm, a w przypadku rys skośnych do 0,4 mm. Przyczynia się to do znacznego przyspieszenia samonaprawiania betonu i zmniejszenia kosztów utrzymania obiektu budowlanego.



## Wydłużenie żywotności

Uszczelnianie za pomocą produktów BETOCRETE-C może wydłużyć żywotność obiektów budowlanych nawet o 75%. Czas pozostały do momentu depasjacji stali zbrojeniowej można wydłużyć nawet o 30 lat. Prowadzi to do zwiększenia zwrotu z inwestycji.

**BETOCRETE sprawia, że wodoszczelny beton jest jeszcze bardziej niedostępny dla wody.**





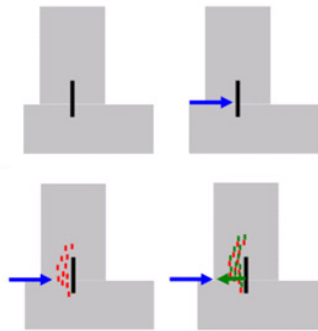


# AQUAFIN®-CJ5 - Blachy uszczelniające do przerw roboczych

Blachy uszczelniające od dziesięcioleci sprawdzają się jako idealne rozwiązanie do przerw roboczych. AQUAFIN-CJ5 od SCHOMBURG to najnowsza generacja tego typu rozwiązania. Blachy zostały dodatkowo pokryte krystaliczną powłoką uszczelniającą, która posiada właściwości BETOCRETE.

## Wydłużenie obiegu wody

Początkowo blacha działa jak klasyczne przedłużenie cyrkulacji, gdzie woda musi ominąć blachę, zanim będzie mogła wnikać dalej w beton.



## Efekt samodoszczelnienia

Oprócz „klasycznego” wydłużenia obiegu wody stosuje się tu również krystaliczną powłokę. Przy kontakcie powłoki z wodą powstają nanokrystalły, które blokują przepływ wody - idealne połączenie z BETOCRETE.

## Silne połączenie z betonem

Zawiesiny cementowe są wystarczające do rozpoczęcia procesu krystalizacji. Dzięki temu łączone na zakładkę blachy trwale łączą się ze sobą i betonową matrycą. Proces ten zastępuje stosowanie klejów lub spawanie.

## Przykłady zastosowania



AQUAFIN-CJ5 w stanie wbudowanym.



Połączenie dwóch blach AQUAFIN-CJ5 w przekroju betonu.



Połączenie zakładki za pomocą klamer mocujących.

## Aksesoria

Klamry mocujące, wsporniki mocujące



# Komponenty systemu rozwiązań AQUAFIN®-PP - Przejścia instalacyjne

W klasycznych przejściach instalacyjnych tworzy się przerwa pomiędzy tworzywem sztucznym a betonem. W celu uszczelnienia tej przerwy często są stosowane kołnierze lub wydłużenia obiegu wody, np. taśmy pęczniące z bentonitu. Także tutaj SCHOMBURG oferuje nową generację produktów w postaci przejść instalacyjnych z wydłużeniem obiegu wody i powłoką mineralną - AQUAFIN-PP.

## **Ściana czy podłoga? Bezpieczne rozwiązanie.**

Firma SCHOMBURG oferuje rozwiązania do przejść instalacyjnych przez ściany i podłogi. Dostępne są różne długości i średnice przejść. Mamy najlepsze rozwiązanie do Twojego projektu budowlanego.

## **Przejścia instalacyjne**



Przejście podłogowe



Przejście ścienne

## **Wydłużenie obiegu**

Na każdym przejściu znajduje się pierścień uszczelniający, który pełni funkcję klasycznego wydłużenia obiegu wody.

## **Silne połączenie z betonem**

Zawieszony cementowy wiążak z mineralną otuliną przejścia. Dzięki temu procesowi beton łączy się trwale z powłoką mineralną i tworzy monolityczną matrycę betonu.

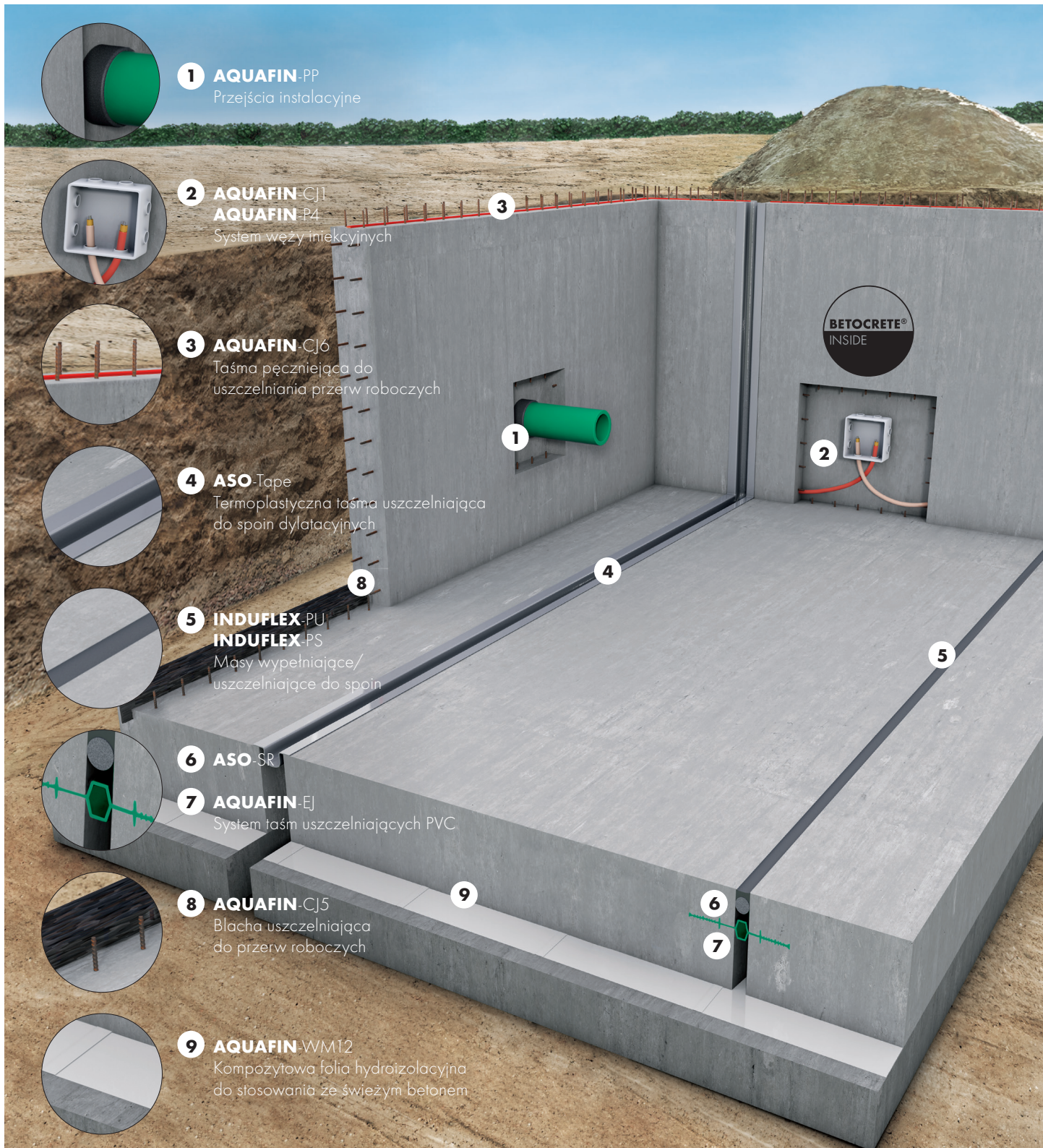


Matryca betonu





# Przeгляд oferty białej wanny







# Więcej rozwiązań dla białej wanny

## Pracuj bezpiecznie dzięki kompozytowemu systemowi do świeżego betonu AQUAFIN®-WM12

Wybrane elementy istniejących konstrukcji budowlanych, które utraciły szczelność i do których nie ma dostępu mają bardzo ograniczony zakres zastosowania rozwiązań uszczelniających np. poprzez iniekcje ciśnieniowe. W tym celu stosuje się kompozytowy system do świeżego betonu, który zapewnia dodatkowe bezpieczeństwo w hydroizolacji budynku. Firma SCHOMBURG posiada w swoim systemie wysokiej jakości rozwiązanie oparte na folii PVC z włókniną PP.

### Mocne połączenie z betonem

Dzięki włókninie PP, AQUAFIN-WM12 mocno wiąże z zaczynem cementowym w betonie. To szczelne połączenie nie przepuszcza wody.



Zgrzewanie AQUAFIN-WM12

### Szczelność dla radonu

Ze względu na to że rysy w betonie / płycie fundamentowej mogą przepuszczać radon do systemu został dodany AQUAFIN-WM12. Szczelna dla radonu folia kompozytowa do świeżego betonu jest częścią systemu SCHOMBURG.



Betonowanie na AQUAFIN-WM12

### INFO-BOX

W Niemczech, zgodnie z pracą G. Kellera z Uniwersytetu Saarlandes, przyjęto konwencję, że materiały nazywa się odpornymi na radon, jeśli ich grubość  $d$  jest większa od trzykrotnej długości dyfuzyjnej ( $d \geq 3l$ ).





# Przegląd produktów



## **BETOCRETE**-CP360, -CL170, -CL210

Seria domieszek krystalicznych do betonu o właściwościach hydrofobowych / upłynniających

Wzmocnienie samonaprawiających właściwości betonu. Uszczelnia rysy do 0,4 mm.



## **AQUAFIN**-CJ1

System węży iniekcyjnych

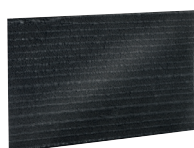
Do ciśnieniowego uszczelniania przerw roboczych przy wykorzystaniu AQUAFIN-P4.



## **AQUAFIN**-CJ3, **AQUAFIN** -CJ4

Bentonitowa taśma pęczniąca, AQUAFIN-CJ4 z opatentowaną powłoką chroniącą przed deszczem

Bentonitowa taśma pęczniąca ze specjalną powłoką opóźniającą pęcznienie do uszczelniania przerw roboczych.



## **AQUAFIN**-CJ5

Błacha z powłoką krystaliczną do uszczelniania przerw roboczych

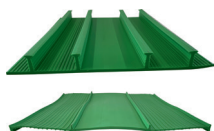
Błacha z powłoką krystaliczną, która uszczelnia przerwy robocze przed wodą pod ciśnieniem i posiada zdolność do samodoszczelniania.



## **AQUAFIN**-CJ6

Termoplastyczna taśma pęczniąca do przerw roboczych

Silnie pęczniąca taśma elastomerowa TPE do bezpiecznego uszczelniania przerw roboczych.



## **AQUAFIN**-EJ

System taśm uszczelniających PVC

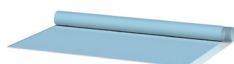
Taśmy uszczelniające PVC o wydłużeniu 300% do wewnętrznego lub zewnętrznego uszczelniania spoin dylatacyjnych.



## **AQUAFIN**-PP-F, **AQUAFIN**-PP-W

Przejścia instalacyjne (podłoga, ściana) do konstrukcji białych wanien

Przejścia instalacyjne z powłoką mineralną i wydłużeniem obiegu wody dla pewnego uszczelnienia białej wanny.



## **AQUAFIN**-WM12

Folia PVC- kompozytowy system do świeżego betonu

Kompozytowy system hydroizolacji do powierzchniowego uszczelniania betonu.



Grupa SCHOMBURG opracowuje, wytwarza i dostarcza systemy materiałów budowlanych w zakresie:

- Hydroizolacje/Renowacje/  
Naprawa betonu
- Klejenie okładzin ceramicznych  
oraz kamienia naturalnego/Jastrychy
- Powłoki ochronne/Systemy powłokowe
- Domieszki i dodatki do betonu

Przez ponad 80 lat obecności na rynku, SCHOMBURG zyskał renomę w dziedzinie prac rozwojowych oraz uznanie na rynkach krajowych i międzynarodowych. Systemowe wyroby budowlane oferowane przez SCHOMBURG cieszą się dużą popularnością i uznaniem na całym świecie.

Profesjonalni wykonawcy doceniają poziom usług świadczonych przez grupę SCHOMBURG oraz szeroki asortyment najwyższej jakości wyrobów

W celu utrzymania czołowej pozycji na rozwijającym się rynku budowlanym, firma stale inwestuje w badania i rozwój nowych i obecnie dostępnych wyrobów budowlanych. Gwarantuje to najwyższą jakość wyrobów, co przekłada się na zadowolenie naszych klientów.

SCHOMBURG Polska Sp. z o. o.  
ul. Skłęczkowska 18a  
99-300 Kutno  
tel. +48-24-254-7342  
fax +48-24-253-6427  
email [biuro@schomburg.pl](mailto:biuro@schomburg.pl)  
[www.schomburg.pl](http://www.schomburg.pl)  
[www.schomburg.de](http://www.schomburg.de)

